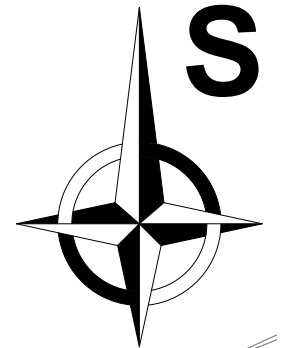


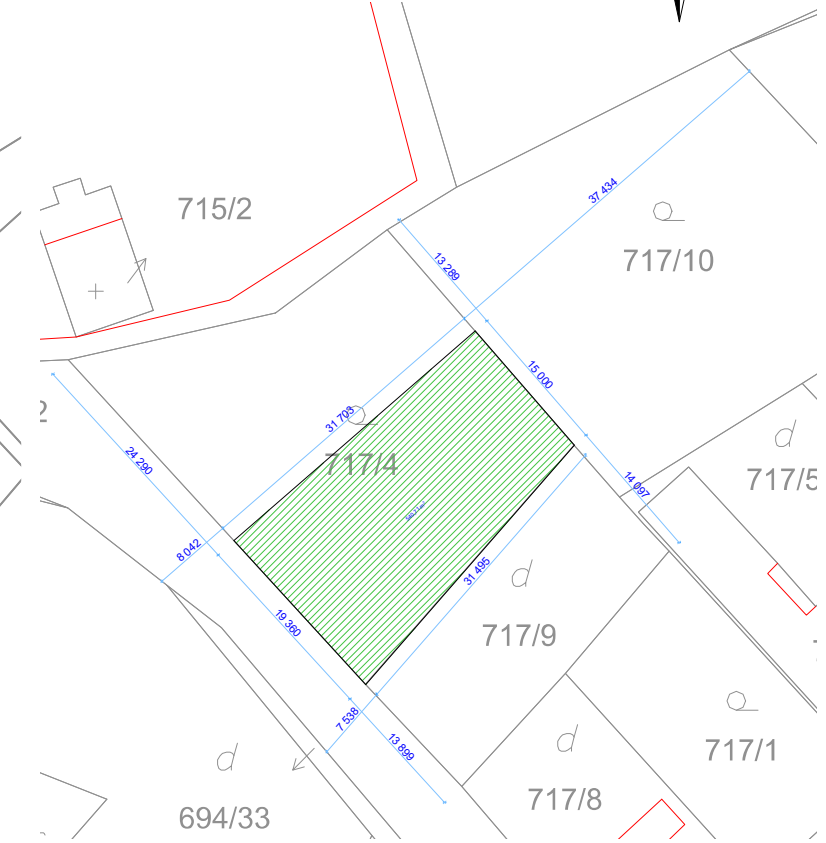
717

LEGENDA:

	ZELEŇ	
	NAVRHOVANÁ SPEVNENÁ PLOCHA ÚPRAVA POVRCHU PROTI PRIESAKU, CHEM. A MECH. OPOTREBOVANIU - STROJNÁ HLADENIE - METLIČKOVANIE - VIBROVANIE BETÓNU VODOSTAVEBNÝ BETÓN C30/37 S PRIESAKOM MAX. 50 mm S OCELOVOU VÝSTUŽOU KARI SIEŤ 6/150/150 mm 2x	150
	ŠTRKODRVA 0-32 mm - ZHUTNENÁ	50
	ŠTRKODRVA 0-63 mm - ZHUTNENÁ	100
	DRVENÉ KAMENIVO 32-63 mm	200
	ZHUTNENÝ TERÉN	
	HRUBKA VRSTIEV SPOLU	500mm



SITUÁCIA 1:600



1273/2

694/32

717/4

717/9

BETÓNOVÝ RIGOL NA ODVODNENIE DAŽDOVÝCH VÔD Z VEDĽAJŠÍCH POZEMKOV

BETÓNOVÉ OPLOTENIE

BETÓNOVÉ OPLOTENIE

BETÓNOVÁ SPEVNENÁ PLOCHA
392,08 m²

OCEĽOVÁ BRÁNA
DVOHKRÍDLOVÁ 4m

BETÓNOVÉ OPLOTENIE

BETÓNOVÝ RIGOL

BETÓNOVÝ VJAZD

BETÓNOVÁ RÚRA DN400

BETÓNOVÝ RIGOL

±0,000 - ÚROVEŇ PODLAHY

AUTORI:	ING. RAJMUND NEDEĽA aut. stav. inž.
ZODPOV. PROJEKTANT:	ING. RAJMUND NEDEĽA aut. stav. inž.
VYPRACOVAL:	ING. RAJMUND NEDEĽA aut. stav. inž.
INVESTOR:	OBEC VEĽKÁ VES NAD IPL'OM, IČO: 00319627
MIESTO STAVBY:	VEĽKÁ VES NAD IPL'OM, p.č.: 717/4
DÁTUM:	JÚN 2016
STAVBA:	KOMPOSTÁREŇ
OBSAH:	SITUÁCIA

 ING. RAJMUND NEDEĽA aut. stav. inžinier ŠPORTOVÁ 2/20, 991 11 BALOG NAD IPL'OM mob.: 0905457225 e-mail: nedela@cobrabauart.sk		3